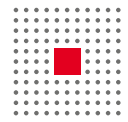


GALASTON antik Dicke 6 cm



KLOSTERMANN

SEIT 1904

Formate und technische Daten

Rastermaß		Dicke cm	Gewicht kg/m ²	Bedarf St./m ²
Länge cm	Breite cm			
20,0	15,0	6,0	130,0	32,67
15,0	15,0	6,0	130,0	43,56
20,0	5,0	6,0	130,0	98,00



20/15



15/15

20/5



Farben

- Kreide-Weiß, Sandstein-Gelb und Beige-Braun

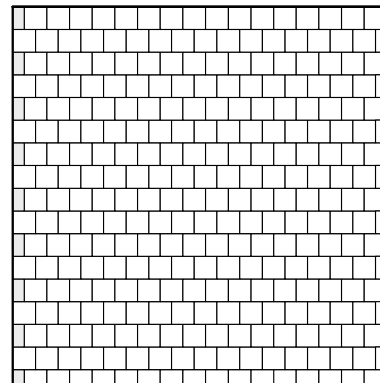
Einbau und Verlegung

konventionelle Pflasterbauweise

- siehe allgemeine Einbau- und Verlegehinweise des Herstellers
- siehe Einbau- und Verlegehinweise des Herstellers, DIN 18318, TL Pflaster-StB 06/15, ZTV Pflaster-StB 06, M FP 2015 sowie ZTV-Wegebau (FLL)
- Abrütteln nur mit einer geeigneten Vibrationsplatte unter Verwendung einer Platten-Gleit-Vorrichtung
- Empfehlung Fugenmaterial: Edelbrechsand 0/2 mm oder Natursand 0/2 mm

Verlegemuster

Muster 1

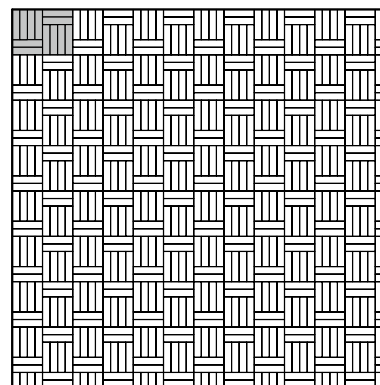


Bedarf je m²

15/15 ca. 43,56 St.

Für den linken Randabschluss sind Steine zu schneiden.

Muster 2



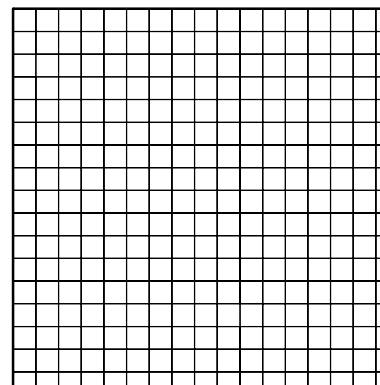
Modul

40/30 cm

Bedarf je m²

20/5 ca. 98 St.

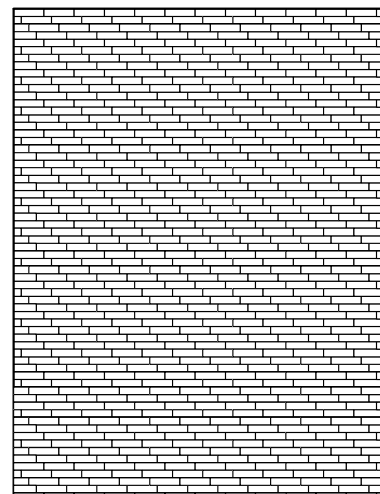
Muster 3



Bedarf je m²

15/15 ca. 43,56 St.

Muster 6



Bedarf je m²

20/5 ca. 98 St.

Für den linken Randabschluss sind Steine zu schneiden.

Produktausstattung

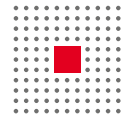


Dicke 6 cm



eingeschränkt belastbar
max. Pkw gem. Nutzungskategorie
N2/ZTV-Wegebau

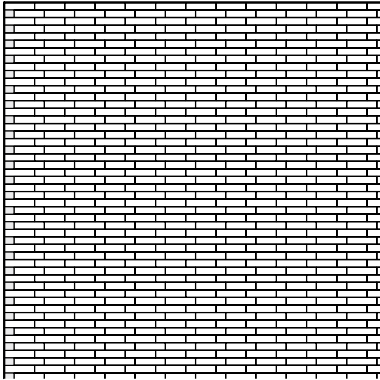
GALASTON antik Dicke 6 cm



KLOSTERMANN

SEIT 1904

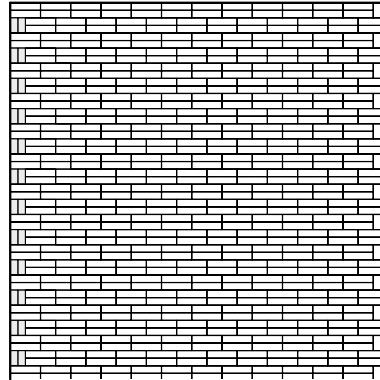
Muster 7



Bedarf je m²
20/5 ca. 98 St.

Für den linken Randabschluss
sind Steine zu schneiden.

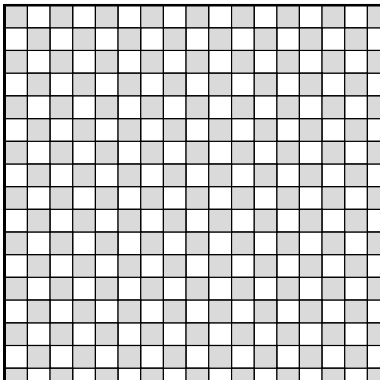
Muster 8



Bedarf je m²
20/5 ca. 98 St.

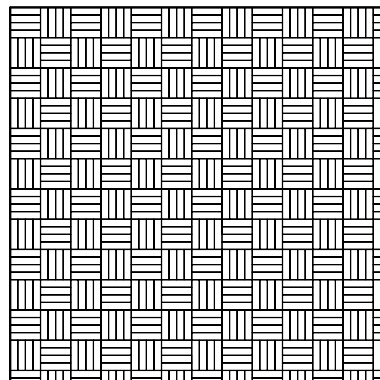
Für den linken Randabschluss
sind Steine zu schneiden.

Muster 10



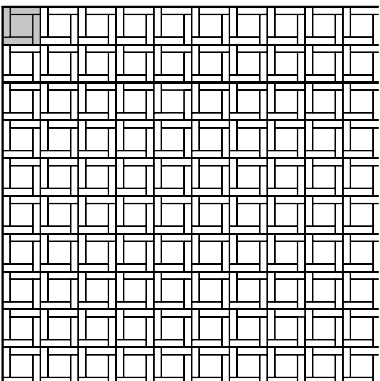
Bedarf je m²
15/15 ca. 43,56 St.

Muster 12



Bedarf je m²
20/5 ca. 98 St.

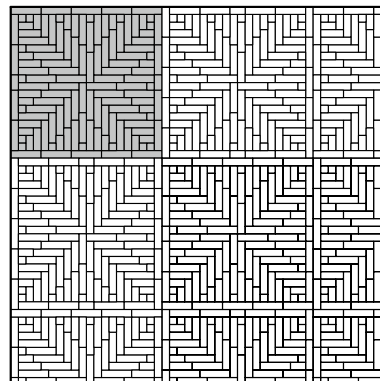
Muster 14



Modul
25/25 cm

Bedarf je m²
15/15 ca. 15,68 St.
20/5 ca. 62,72 St.

Muster 15

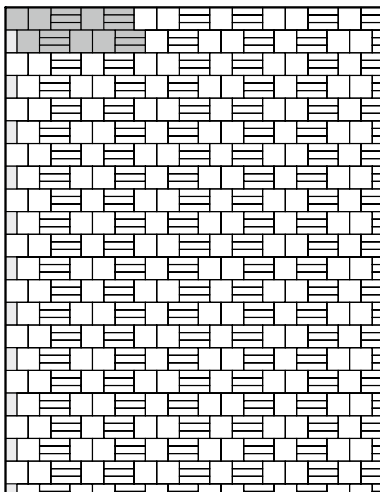


Modul
100/100 cm

Bedarf je m²
20/5 ca. 98 St.

Es sind Steine zu schneiden.

Muster 16

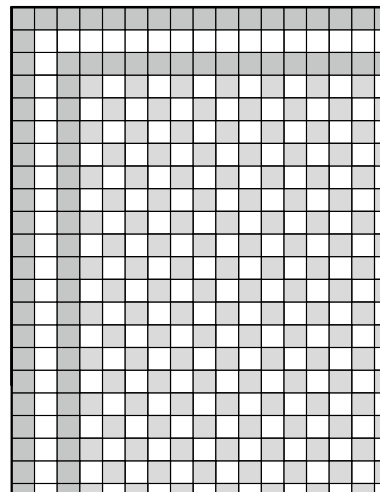


Modul
85/30 cm

Bedarf je m²
15/15 ca. 23,06 St.
20/5 ca. 46,12 St.

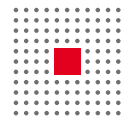
Für den linken Randabschluss
sind Steine zu schneiden.

Muster 17



Bedarf je m²
15/15 ca. 43,56 St.

GALASTON antik Dicke 6 cm

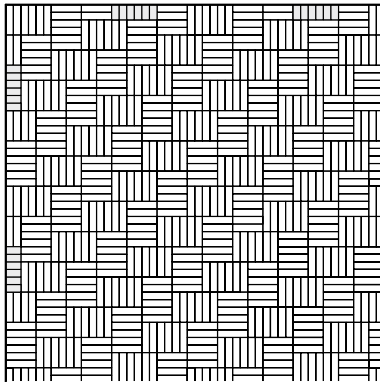


KLOSTERMANN

SEIT 1904

Verlegemuster

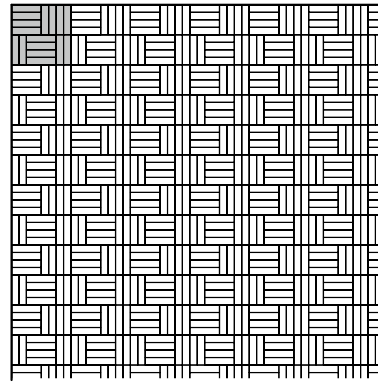
Muster 18



Bedarf je m²
20/5 ca. 98 St.

Für den Randabschluss sind
Steine zu schneiden.

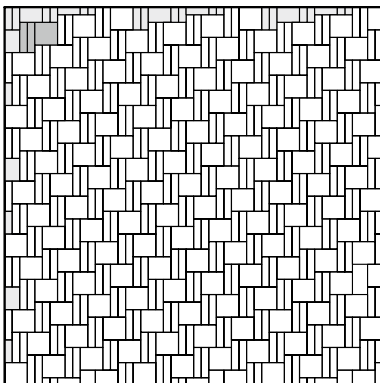
Muster 19



Modul
40/40 cm

Bedarf je m²
20/5 ca. 98 St.

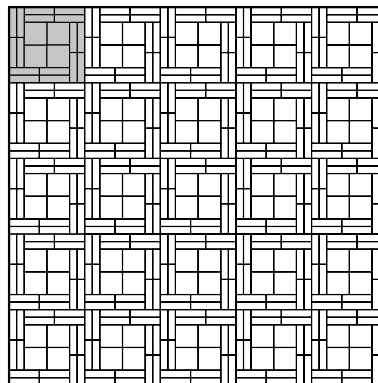
Muster 20



Bedarf je m²
15/15 ca. 23,06 St.
20/5 ca. 46,12 St.

Für den Randabschluss sind
Steine zu schneiden.

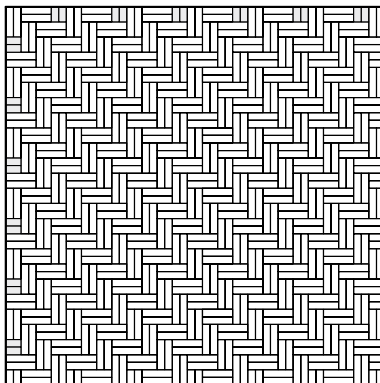
Muster 21



Modul
50/50 cm

Bedarf je m²
15/15 ca. 18,67 St.
20/5 ca. 62,72 St.

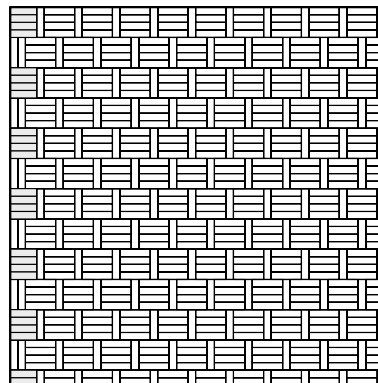
Muster 22



Bedarf je m²
20/5 ca. 98 St.

Für den Randabschluss sind
Steine zu schneiden.

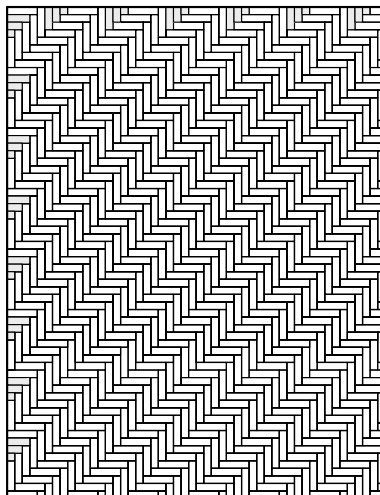
Muster 23



Bedarf je m²
20/5 ca. 98 St.

Für den linken Randabschluss
sind Steine zu schneiden.

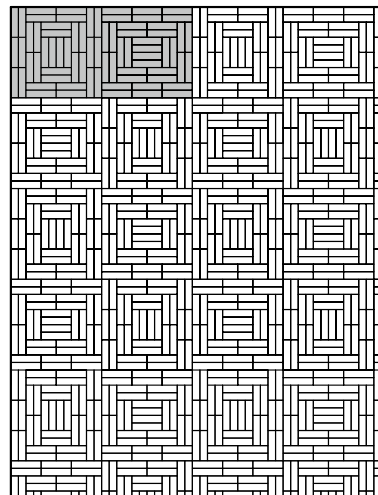
Muster 25



Bedarf je m²
20/5 ca. 98 St.

Für den Randabschluss sind
Steine zu schneiden.

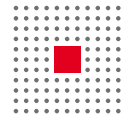
Muster 26



Modul
120/60 cm

Bedarf je m²
20/5 ca. 98 St.

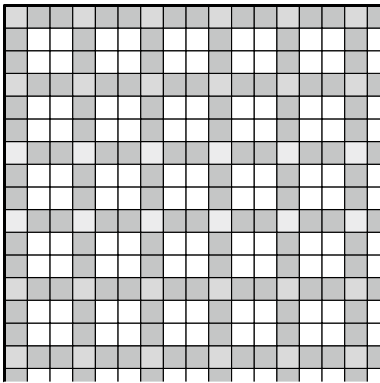
GALASTON antik Dicke 6 cm



KLOSTERMANN

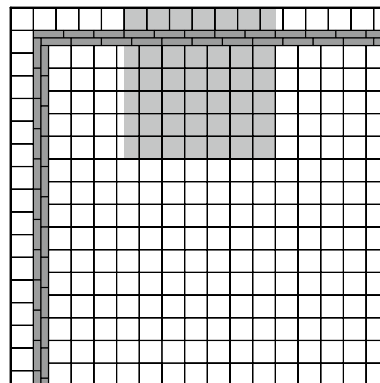
SEIT 1904

Muster 27



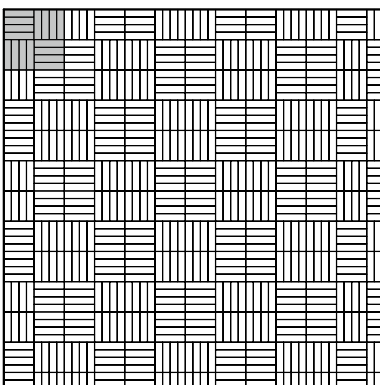
Bedarf je m²
15/15 ca. 43,56 St.

Muster 28



Bedarf je m²
20/5 ca. 9,8 St.
15/15 ca. 39,22 St.

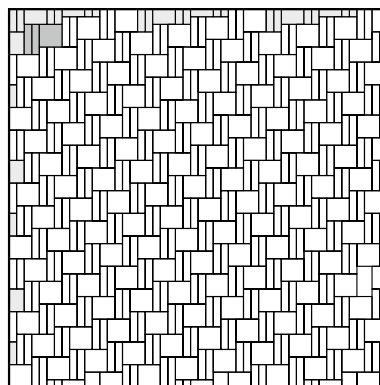
Muster 30



Modul
40/40 cm

Bedarf je m²
20/5 ca. 98 St.

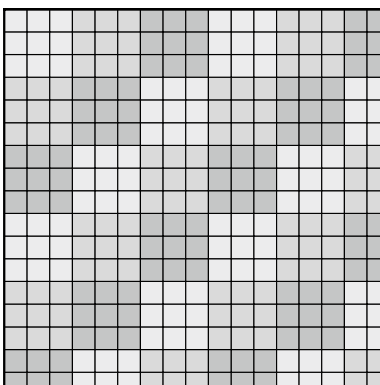
Muster 31



Bedarf je m²
15/15 ca. 23,06 St.
20/5 ca. 46,12 St.

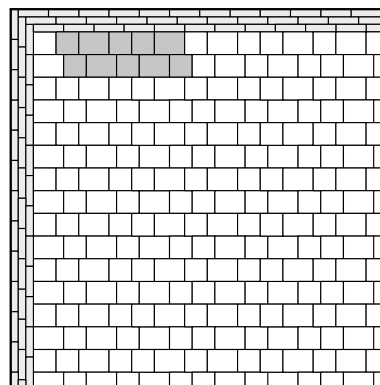
Für den Randabschluss sind
Steine zu schneiden.

Muster 33



Bedarf je m²
15/15 ca. 43,56 St.

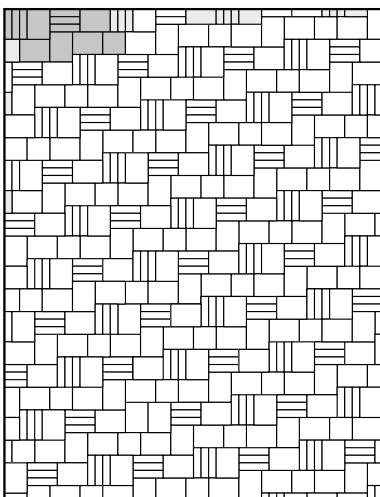
Muster 34



Bedarf je m²
15/15 ca. 23,06 St.
20/15 ca. 15,37 St.

Randabschluss je lfm.
15/15 ca. 3,3 St.
20/15 ca. 3,3 St.
20/5 ca. 14,85 St.

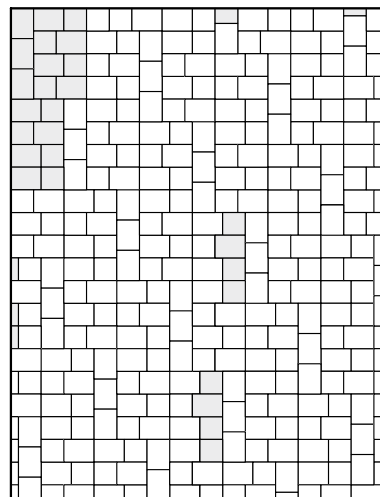
Muster 35



Bedarf je m²
15/15 ca. 4,22 St.
20/15 ca. 21,08 St.
20/5 ca. 25,29 St.

Für den Randabschluss sind
Steine zu schneiden.

Muster 37



Bedarf je m²
15/15 ca. 15 St.
20/15 ca. 21,42 St.

Für den Randabschluss sind
Steine zu schneiden.